



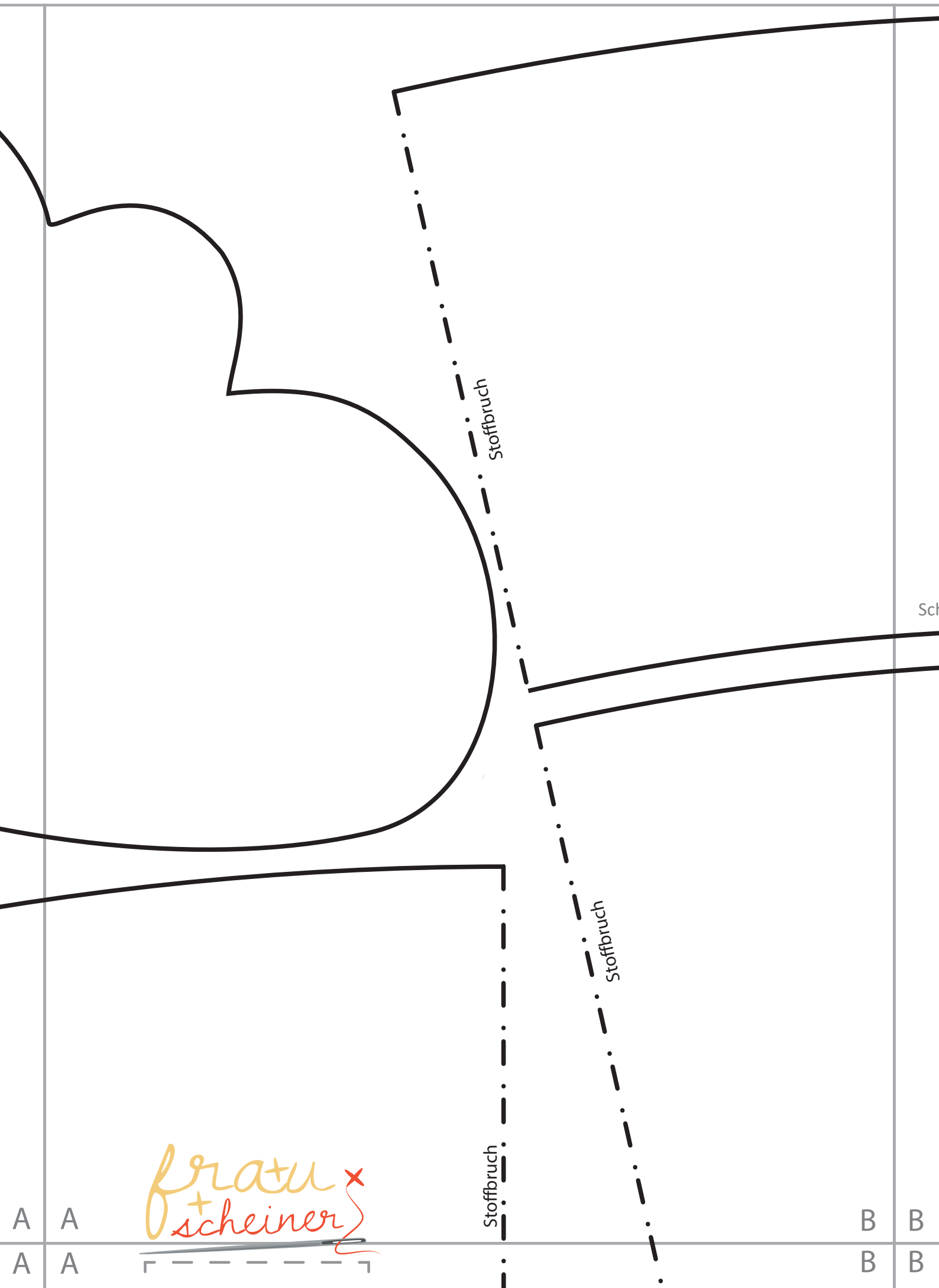
D

Applikation: Wolken  
1 x Stoff auf Vliesofix bügeln

Schultüte „Lovis“ ©www.frauscheiner.de

Schnittmuster  
Schultüte „Lovis“  
© 2017 Anita Scheiner

A A  
A A



A A  
A A

*Pratu*  
*Oscheiner*

Stoffbruch

stoffbruch

Stoffbruch

B B  
B B

Sch

**B1**

Schultüte Außen

1 x Stoff

Im Bruch zuschneiden

Schultüte „Lovis“©www.frauscheiner.de

**B2**

Schultüte Außen

1 x Stoff

Im Bruch zuschneiden

B

B

B

B

Schultüte „Lovis“©www.frauscheiner.de

A

Schultüte Innen

1 x Innenstoff

1 x StyleVil

Im Bruch zuschneiden

*Oscheiner*

Probe Quadrat  
5 cm x 5 cm

Überprüfe mit dem Lineal  
die Kantenlänge. Stimmt  
sie nicht überein, drucke  
die Seiten ohne Seitenver-  
kleinerung oder Seitenan-  
passung aus.

**Schnittmuster enthält  
eine Nahtzugabe  
von 10 mm.**

Stoffbruch

Stoffbruch

Stoffbruch

B B

B B

F F

F F

B B

B B

Schultüte „Lovis“©www.frauscheiner.de

**B3**

Schultüte Außen

1 x Stoff

Im Bruch zuschneiden

Schultüte „Lovis“©www.frauscheiner.de

Schultüte „Lovis“©www.frauscheiner.de

**B4**

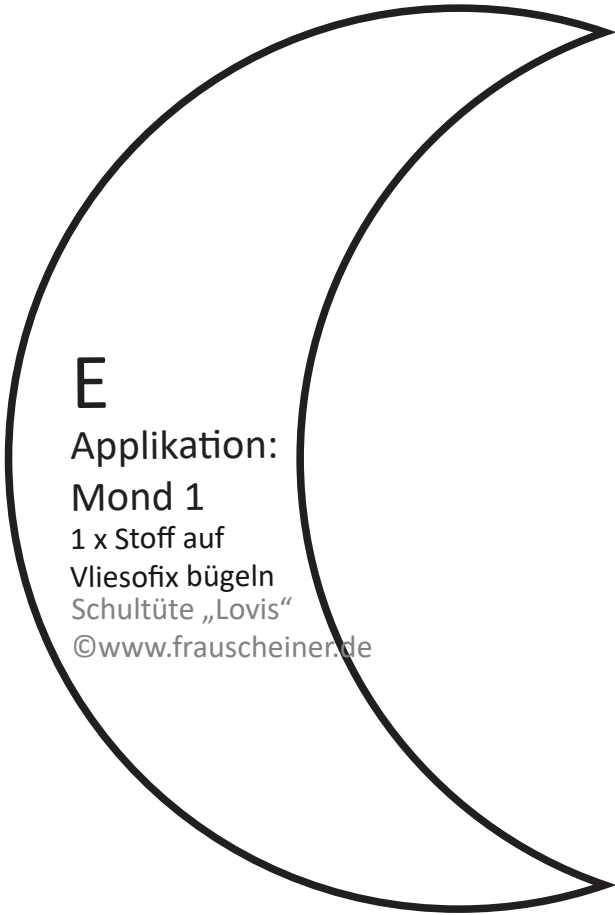
Schultüte Außen

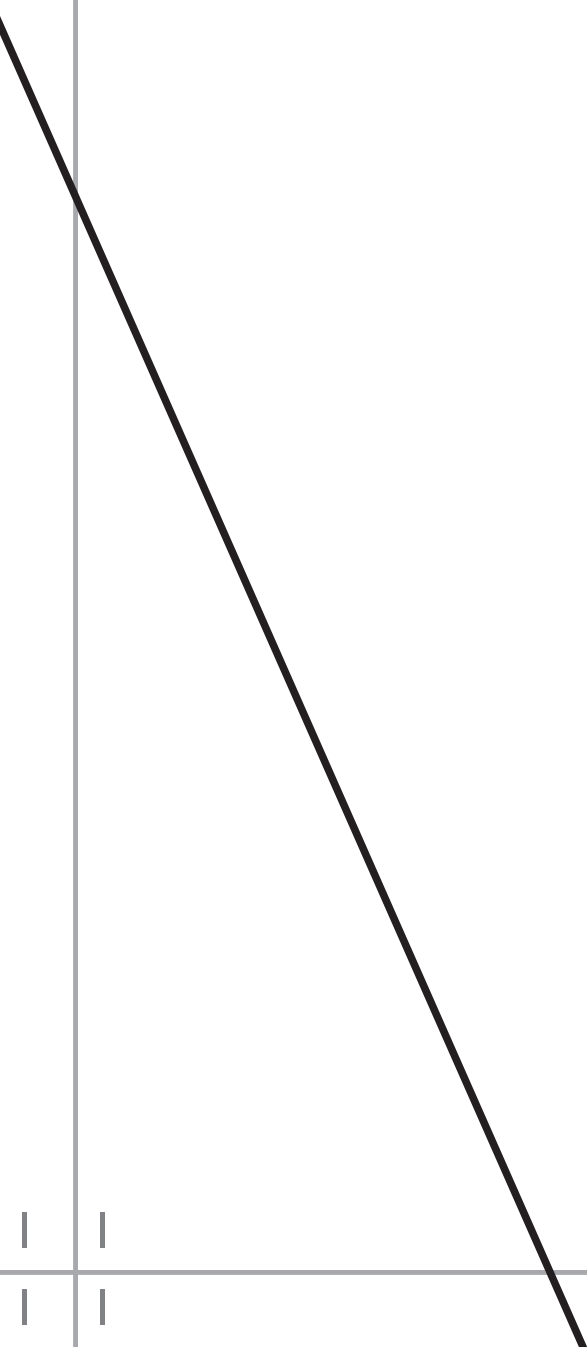

1 x Stoff

Im Bruch zuschneiden

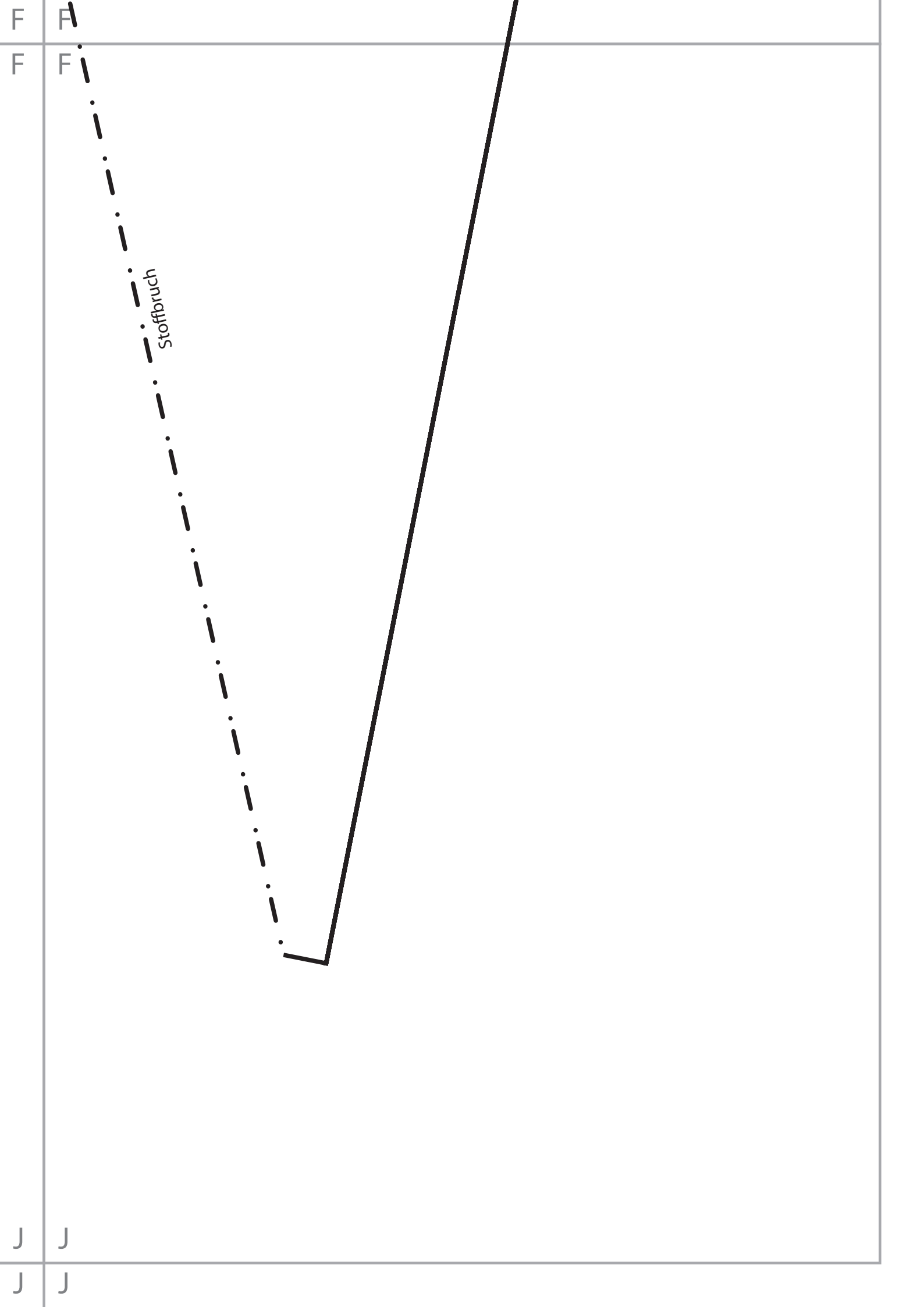
F F

F F



E	E		F	A
E	E		F	F
				
		Stoffbruch	J	J
			J	J





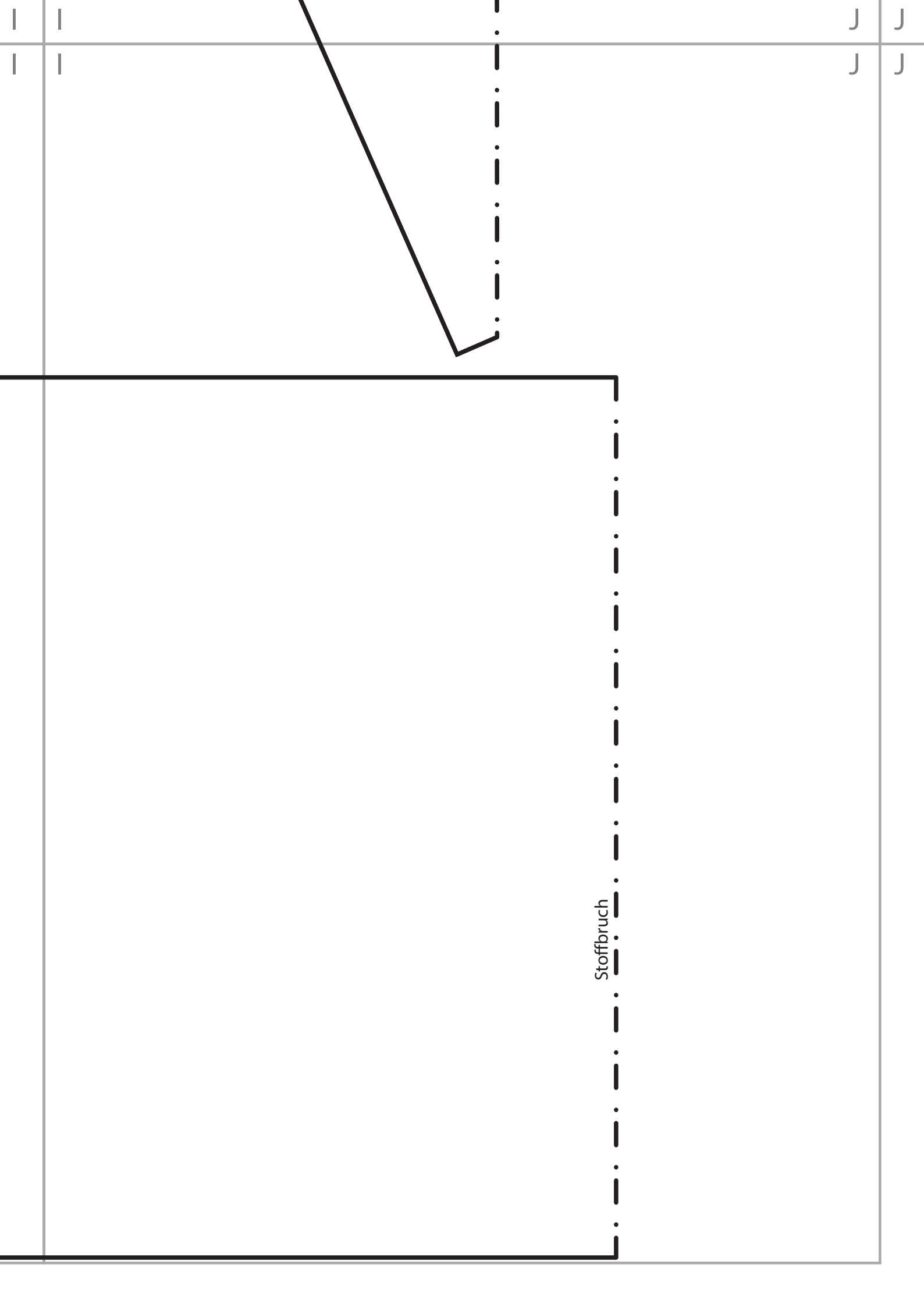
C

## Stoff Rosette

1 x Stoff

1 x Tüll (auch hochkant im  
Bruch zuschneiden)

Im Bruch zuschneiden



Stoffbruch

J J  
J J